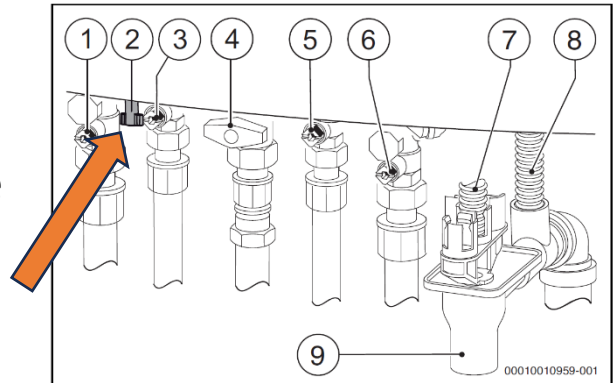


Istruzioni per il riempimento di Buderus GB172i

1. Aprire il rubinetto (2) mostrato nell'immagine sul lato inferiore della caldaia.



2. Lasciare aperto il rubinetto finché il display della pressione indica 1,5 bar.

A 1,5 bar il rubinetto deve essere completamente chiuso.



Per qualsiasi problema, contattarci al numero **0471 66 28 07** o all'indirizzo e-mail info@mc-thermo.com.

