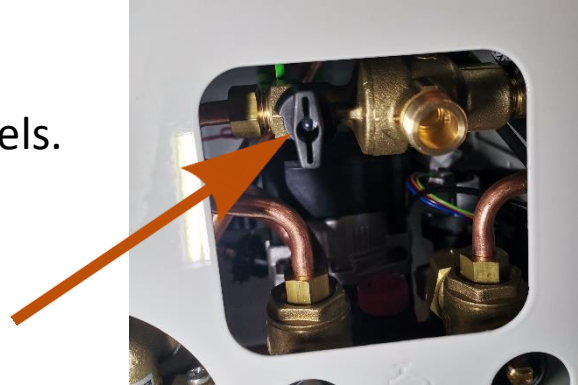


Anleitung zur Füllung von Buderus GB172i – 24 T50

Öffnen Sie den im Bild gezeigten Hahn an der Unterseite des Kessels.

Im gezeigten Bild ist der Hahn geschlossen.



Lassen sie den Hahn geöffnet bis auf der digitalen Druckanzeige 1.5 bar angezeigt werden.

Bei 1.5 bar muss der Hahn wieder vollständig geschlossen werden.



Die im Bild gezeigte Anzeige bedeutet, dass zu wenig Druck in der Anlage ist und Sie sie füllen müssen.



Sollten Probleme auftreten, können sie sich gerne bei uns unter der Tel. Nr. **0471 66 28 07** oder der Mail info@mc-thermo.com melden

