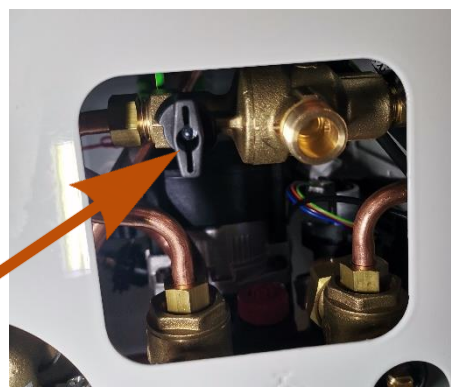


## Istruzioni per il riempimento di Buderus GB172i - 24 T50

1. Aprire il rubinetto mostrato nell'immagine sul lato inferiore della caldaia.

Nella foto il rubinetto è chiuso



2. Lasciare aperto il rubinetto finché il display digitale della pressione indica 1,5 bar.

A 1,5 bar il rubinetto deve essere completamente chiuso.



3. Il display mostrato nell'immagine indica che la pressione nel sistema è insufficiente e che è necessario riempirlo.



Per qualsiasi problema, contattarci al numero **0471 66 28 07** o all'indirizzo e-mail [info@mc-thermo.com](mailto:info@mc-thermo.com).

