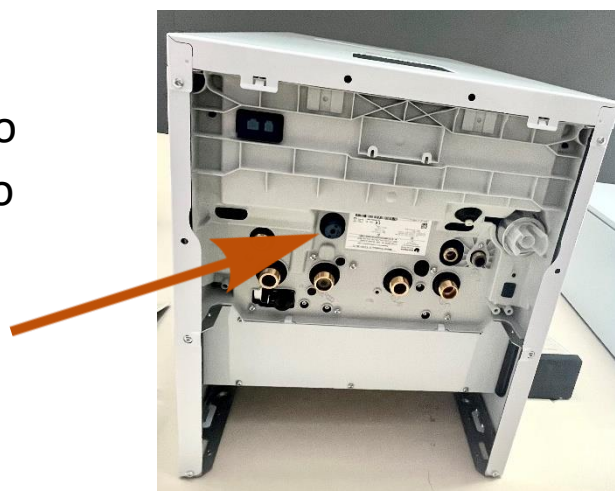


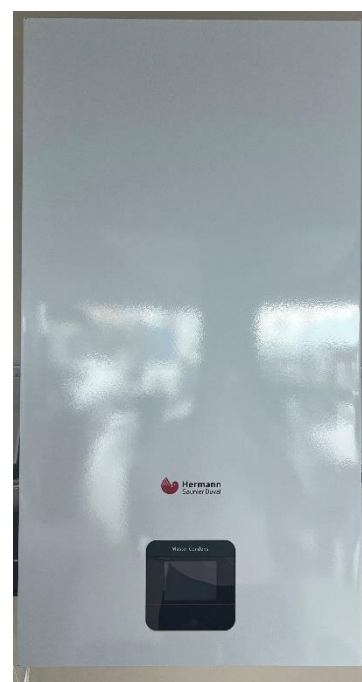
Istruzioni per il riempimento del Herrmann Master Condensing

1. Ruotare manualmente in senso orario il girante contrassegnato nell'immagine per riempirlo.



1. Lasciare aperto il rubinetto finché il display digitale della pressione indica 1,5 bar.

A 1,5 bar il rubinetto deve essere completamente chiuso.



Per qualsiasi problema, contattarci al numero **0471 66 28 07** o all'indirizzo e-mail info@mc-thermo.com.

